

寝屋川市社会福祉協議会
ボランティアセンター

登録ボランティアグループ



VG SYOKAI SASSI

演芸

演芸 1	SA 北河内 百楽の会	1
演芸 2	河北民踊同好会	1
演芸 3	ギターサークル トパーズ	2
演芸 4	車いすダンス「さくら草」	2
演芸 5	京阪ナツメ口愛好会	3
演芸 6	Ke 'Olu Makani Na Pua Onaona	3
演芸 7	さくら会	4
演芸 8	JESY	4
演芸 9	篠笛 柚子華	5
演芸 10	素人寄席・天満天神の会	5
演芸 11	すみれの会	6
演芸 12	なんぼーず	6
演芸 13	日本民謡・さつき会	7
演芸 14	ブリッジこだま	7
演芸 15	「夢楽らいぶ」一座	8
演芸 16	Laki☆Laki@humannote	8
演芸 17	わくわく音楽隊	9

福祉支援

福祉支援 1	アスパラの会	10
福祉支援 2	うきうきわくわく音心の会	10
福祉支援 3	園芸福祉ボランティア らぶ	11
福祉支援 4	NPO GOFAR BANK	11
福祉支援 5	MOA 健康生活ねやがわネットワーク	12
福祉支援 6	大阪高齢者生活協同組合 北河内センター	12
福祉支援 7	おっとこまえの会	13
福祉支援 8	活動ネットワーク北河内 傾聴ボランティア「14の耳」	13
福祉支援 9	擬似体験ボランティア うらしまさん	14
福祉支援 10	写仏愛好会	14
福祉支援 11	青少年ボランティアクラブ とっと列車	15
福祉支援 12	チーム・ウェルビーイング (WB)	15
福祉支援 13	特定非営利活動法人 げんき会	16
福祉支援 14	日曜大工ボランティア「とんかちクラブ」	16
福祉支援 15	寝屋川おもちゃ病院	17
福祉支援 16	寝屋川さくらねこの会	17
福祉支援 17	寝屋川市身体障害者福祉会 視覚部	18
福祉支援 18	花あそび 花奏	18
福祉支援 19	ボランティア・みい	19
福祉支援 20	みんなでつくる学校 とれぶりんか	19

専門 その他

専門 1MVP(Make Video Partners) 20
専門 2くりっくねっと☆ 20
専門 3手話サークル ひびき 21
専門 4点訳ボランティア つくしの会 21
専門 5要約筆記サークル「バンビ」 22
専門 6朗読ボランティア にじの会 22

災害支援

災害支援 1石脇建設株式会社 23
災害支援 2株式会社 天水 23

その他

福祉支援 23
------	-------	----------



ボランティア 募集中

SA 北河内 ひゃくらく 百楽の会

設立：1998年(平成10年)10月 会員数：8名

活動の内容

落語やマジック、詩吟、相撲甚句などで寝屋川市民の健康増進、介護予防、福祉の向上を目指しています。自治会、老人会、学校、病院、高齢者施設に「ふれあい訪問」また、アルカスホールや市民ギャラリーで寄席（落語会）等を行っています

ひとこと

演題、出囃子、CDプレーヤー、座布団、控室（着替え）をご用意いただくと助かります
他市からの出演者には、交通費（実費）負担していただくと助かります

百楽の会 第1回 ねやがわ桜寄席
令和3年3月20日(土)

市民ギャラリー
13.00～15.30




百楽の会 ご挨拶

浪華家 万歩
『松山鏡』

メンバー募集

募集中です

河北民踊同好会

設立：1969年(昭和44年)4月 会員数：14名

活動の内容

毎月数回の各施設訪問はホームのみなさんが待っていて下さるようで私たちもお逢いできるのを楽しみにしております。昔懐かしい歌を歌ったり踊ったりして少しでも体を動かして笑顔になっていただきますように…と。その気持ちに答えられますようにと…願っております

ひとこと

民謡とは民衆の間に生まれ、その生活感情を歌った歌です
民踊とはその歌に合わせて、振り付けをして踊りを踊ることです
控室、ラジカセがあれば助かります

メンバー募集

募集中です



ギターサークル トパーズ

設立：1998年(平成10年)10月 会員数：7名

活動の内容

ギター演奏を通じて、会員同士の親睦を図り技術向上を目指し、施設などから要望があれば出前演奏を行い交流しながら共に楽しい時間を過ごす

ひとこと

ギター演奏が好きでボランティア活動ができる方を募集しています。
また、サークルでは年に2～3回ハイキングや野外練習、バーベキューなどの親睦会を行い楽しく活動しています



メンバー募集

募集中です

車いすダンス「さくら草」

設立：2002年(平成14年)7月 会員数：23名

活動の内容

在宅の高齢の方、車いすの方、ハンデのある方を含め、子供から大人までどなたでも一緒に体操やダンスを楽しむ
福祉施設を訪問し、レクリエーションダンスを楽しむ

ひとこと

市民会館で第一、第三土曜日 10時～12時までボランティアと一緒に、1対1で関わって笑顔で楽しんでいます
施設訪問の依頼があれば要相談



メンバー募集

募集中です どなたでも

京阪ナツメロ愛好会

設立：1975年(昭和50年)5月 会員数：26名

活動の内容

主にナツメロを歌うことで皆さんと共に楽しいひと時を過ごすことにより、元気になっていただくことを目指し、寝屋川市と枚方市を中心に活動しています。老人ホーム、デイサービス、障害者施設をはじめ公共施設などを訪問して、なつかしい歌を届けています

ひとこと

「また来てくださいね」と言っていただくのが最高の報酬です。
音響機器を持参しますので、折り畳みテーブルを一台お願いします。車3～4台で行きますので、駐車場をお願いします



メンバー募集

募集中です

け お る ま か に な ぶ あ お な お な Ke 'Olu Makani Na Pua Onaona

設立：2015年(平成27年)7月 会員数：35名

活動の内容

子供からシルバーの方まで、ワンハートでアロハの心を大切に、公共イベント、老人ホームなどのイベントに参加しています

ひとこと

フラダンスは何歳からでも始められます。
"フラで身も心も楽しく"

メンバー募集

募集中です



さくら会

設立：2022年(令和4年)9月 会員数：7名

活動の内容

高齢者施設等を訪問し大正琴演奏を通じて歌ったり聞いていただきたい・・・

ひとこと

いつでも訪問できるように日々練習に励んでいます

メンバー募集

募集中です



じょしー JESY

設立：2012年(平成24年)1月 会員数：5名

活動の内容

老人ホーム・デイサービスへの慰問、地域コミュニティイベントへの参加
昭和歌謡曲と昭和テイストのオリジナル曲の唄と演奏

ひとこと

懐かしの曲、思い出の曲であの頃に戻りませんか？一緒に歌の時間旅行を楽しみましょう。
駐車場、控室お願いします

メンバー募集

募集していません



しのぶえ ゆずか 篠笛 柚子華

設立：2020年(令和2年)3月 会員数：8名

活動の内容

伝統文化篠笛を通じて地域の皆様に楽しく元気になっていただけるよう活動しています

ひとこと

みんなに届け♪竹の音よ♪

篠笛を一度聞いてみてください。出演依頼を受け付け中です

駐車場2台分、控室(更衣室)、交通費を負担していただくと助かります

メンバー募集

募集していません



素人寄席・天満天神の会

設立：2008年(平成20年)9月 会員数：37名

活動の内容

定期発表会…中崎町ホール(大阪市北区)、鴻池新田会所(東大阪市)

自主落語会…「ワッハ上方天満天神寄席」(大阪府中央区ワッハ上方)、「古々粋亭 天満天神寄席」(奈良市 古々粋亭)

出前寄席……「阿倍野福祉センター」「岸和田老人大学」など 2022年度は45か所

ひとこと

定期発表会、自主落語会は、地域のみなさんに喜んで笑っていただけるように、無料で開催しています

メンバー募集

募集中です



すみれの会

設立：1992年(平成4年)2月 会員数：4名

活動の内容

- ・話し相手
- ・入浴後の髪をドライヤーで整える
- ・イベント手伝い

ひとこと

私達が職員の負担軽減をすることにより入所者の福祉の向上が図れるようになれば良いと思います

メンバー募集

募集中です



なんぼーず

設立：2015年(平成27年)1月 会員数：5名

活動の内容

歌、踊り、漫才、寸劇（詐欺に注意）などを研鑽

ひとこと

要望に応じて出張実演し「笑い」を提供します。元気でおもしろいイベントの企画。ちょっと役立つ「笑い」を披露しながら「元気」をおすそ分けし、皆さんとの交流を深めます

メンバー募集

募集中です

条件は特にありません



日本民謡・さつき会

設立：1975年(昭和50年)10月 会員数：6名

活動の内容

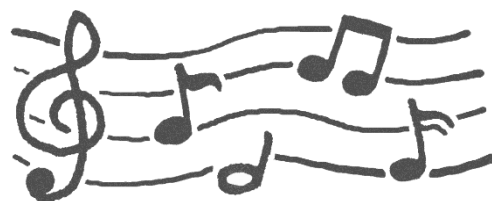
介護施設等をボランティアで訪問し、日本各地の歌を大きな声と手拍子で体を動かし、皆さまと楽しく交流を図る

ひとこと

駐車場一台分の確保、控室があればたすかります。送迎があればなおありがたいです
第一、第二、第四水曜日であればメンバーがそろいやすいです

メンバー募集

募集中です



ブリッジこだま

設立：2002年(平成14年)11月 会員数：12名

活動の内容

老人ホーム、介護施設を訪問し、大人向けの紙芝居、おもしろい民謡・エッセイ、落語小話などを楽しんでもらっています。お客様といっしょに発声するシルバー川柳も好評です

ひとこと

各種イベントに朗読で参加し、朗読会も年一回開催しています。月4回の定例会ではいろいろなジャンルの中から作品を選び、ナレーションとセリフを楽しく勉強しています

メンバー募集

募集中です

朗読に興味がありボランティア精神のある方は見学にお越しください



むがく 「夢楽らいぶ」一座

設立：2002年(平成14年)7月 会員数：3名

活動の内容

福祉関係施設さん、(老人ホーム・福祉作業所・デイサービス・グループホーム・公民館・集会所・お祭り・イベントなど)での元気いっぱいギター弾き語りショー♡

ひとこと

「僕たちの音楽でカに」現在ボランティアライブ活動20年で公演回数は4000回超を達成♡♡
まだまだ継続中です

メンバー募集

募集していません



ら き ら き あつとひ ゅー まんの ー と

Laki☆Laki@humannote

設立：2011年(平成23年)8月 会員数：6名

活動の内容

高齢者施設、公共施設、地域のイベントで元気に素敵なハーモニーをお届けします。皆さんと一緒に楽しめる楽曲もご用意します

ひとこと

駐車場、音響設備、控室をご用意いただけましたら助かります

メンバー募集

募集中です



わくわく音楽隊

設立：2001年(平成13年)5月 会員数：11名

活動の内容

エレクトーン一台とプロジェクター、スクリーンを持ってあらゆる年齢層に対応したプログラムでお楽しみいただけます。音楽のジャンルも問いません。ただ聴くだけの演奏会ではなく、会場のみなさんがいっしょに音楽を体験する参加型プログラムで、ソロ演奏、リズム遊び、手遊び、体操、スクリーン絵本、みんなで歌おうなどをすべて生演奏と共に子育てサークル、保育園、幼稚園、小学校、地域イベント、高齢者施設、障害者施設、老人会、子供会・・・などで多くの実績があります

ひとこと

音楽の楽しさを実感して日々の活力になっていただけるよう活動しています
駐車場、控室があればありがたいです。交通費を負担いただければ助かります

メンバー募集

募集していません



まだまだ続くんやで～～

ほな次をめぐってみよか～



アスパラの会

設立：2008年（平成20年）4月 会員数：10名

活動の内容

野菜作りを通し食と健康への関心を高め、親睦を深める
無農薬無化学肥料の野菜作りを目指して安全、健康且つ環境に優しい野菜作りを目指すこととする。また高齢者の生きがいや勤労者の余暇活動を支援、さらに子供をはじめ地域の方へ農業体験・野菜作り講座・野菜教室など通じ絆づくりを行う

ひとこと

- 体験農園があります
- はじめての家庭菜園をしてみたい方
- 農具、バケツ、支柱などの菜園に必要なものを用意しています
- 手ぶらで来て、いつからでも体験できます
- 野菜作りは懇切丁寧にご指導します
- 場所は寝屋川市梅が丘2丁目 一区約20平方メートルです



メンバー募集

募集中です

条件は特にありません

うきうきわくわく^{おんしん}音心の^{かい}会

設立：2005年（平成17年）9月 会員数：11名

活動の内容

音楽療法で脳の活性化、運動機能などに刺激をあたえるようにおこないます

- 手・指・足の体操→脳への刺激
- 音楽に合わせてリズムを打つ（グー・パー・チョキ、手とひざを打つ）
- 楽器を使って合奏
- トーンチャイムでハーモニー感
- 童謡・唱歌とナツメ口を唄います

ひとこと

介護施設、グループホーム、知的障害者施設、デイサービス、病院リハビリセンター等で活動しています

メンバー募集

♪募集中です(^.^♪明るく、元気で、音楽が好きな方 ♪



園芸福祉ボランティア らぶ

設立：2004年(平成16年)11月 会員数：18名

活動の内容

春秋に保健福祉センター屋上にて花畑を公開し、癒しの場を提供する。市内高齢者施設にて、園芸活動を通し心と和む場を提供します

ひとこと

一年を通じて草花の手入れ作業が可能なみなさん一緒に“幸せの花”ボランティアを咲かせませんか

メンバー募集

募集中です



えぬびーおーごーふぁーばんく NPO GOFAR BANK

設立：2012年(平成24年)3月 会員数：50名

活動の内容

子供たちが、皆、希望と自信を持ち、生きる喜びを感じられるように。また他者への思いやり、グローバルな心を持ち、自分の無限の可能性を信じられる人に成長してほしいとの理念のもとに・・・

- ・子どもと大人の絵画教室
「描くよろこびは国境を越えて」世界中の絵を描くよろこびを知らない子供たちへの画材の提供、及びアートワークショップの開催
- ・「子ども第3の居場所」GOFAR'S
- ・「子ども食堂」GOFAR'S Kitchen を行っています

ひとこと

地域の子供たちと大人のコミュニティサロン「GOFAR'S (ゴーフアーズ)」を運営しています。土曜日には一般の方々も参加いただける「子ども食堂」も行っています。お気軽にお越しください



メンバー募集

募集中です

えむおーえー

MOA健康生活ねやがわネットワーク

設立：2015年(平成27年)6月 会員数：28名

活動の内容

「いのちとくらしを守るまちづくり」を願い、環境問題に力を注ぎ心と体の健康をテーマにボランティアによる文化芸術活動を推進。又、厚生労働省認可の統合医療による自然食運動やお花、茶の湯、生体エネルギー療法等の健康体験を各コミュニティやボランティア宅にて実践。特に、お花の活け込みの奉仕活動にも力を入れております

ひとこと

美術文化活動の中心拠点が MOA 美術館（熱海）です。機会があればご来館ください。又、姉妹館である箱根美術館の庭園（国名勝指定）も四季折々すばらしいです

メンバー募集

募集中です

まちづくり人づくりの活動の場にボランティア協力をお願いします



大阪高齢者生活協同組合 北河内センター

設立：1997年(平成9年)9月 会員数：19名

活動の内容

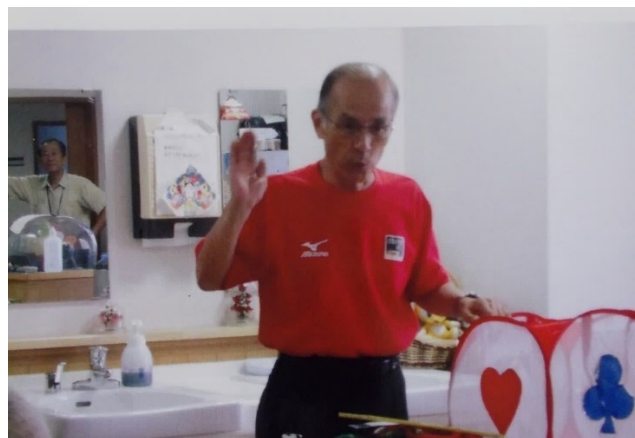
高齢者を支えあい、豊かにいきいきと元気に暮らしていける「まち」をみんなが手を結びあつて創る

ひとこと

老人会、福祉施設のイベントや行事にマジック、歌、詩吟等で楽しんでいただけたら・・・ぜひお声をかけてください

メンバー募集

募集中です！いつでもご連絡ください。お待ちしております。しゃべろう会やけんこうハイキングも行っています



おっとこまえの会

設立：2015年(平成27年)月 会員数：5名

活動の内容

地域ふれあい助け合いの精神による地域ボランティア。男性が仕事をする中で培ったキャリア、経験・技能を高年齢社会の暮らしに役立て貢献する
 男の料理教室・囲碁・将棋・麻雀のメンバー・大型家具の移動、搬出、傾聴ボランティア・みいの郷（高齢者賃貸住宅）の方とお花見、東北コミセンまつり（綿菓子屋）・関西フィル弦楽四重奏チャリティーコンサートなど

ひとこと

会社勤めの中で培った経験、キャリア、技能をボランティア活動で活かし、仲間と助け合い、やりがいと喜びと感謝をご褒美に高年齢社会の暮らしに役立て貢献しましょう！



メンバー募集

募集中です

活動ネットワーク北河内 傾聴ボランティア「14の耳」

設立：2002年(平成14年)月 会員数：30名

活動の内容

施設等を訪問し、傾聴活動を通して話し手の心の負担が少しでも軽くなるようにお手伝いをする
 会員の傾聴力の向上・スキルアップを目指し月一回の学習会を実施
 年一回（11月）の傾聴基礎講座を実施し、傾聴ボランティアの育成に努めるとともに、傾聴の大切さを地域社会へ浸透させ、健全な地域社会の向上に寄与する

ひとこと

～傾聴を知ることによりコミュニケーション力が身につく、家庭内や友人ともさらなる良い関係が築けます～

メンバー募集

募集中です

（11月の傾聴基礎講座を受講してください）



疑似体験ボランティア うらしまさん

設立：2002年(平成14年)2月 会員数：11名

活動の内容

車いす体験、高齢者体験、アイマスク体験

ひとこと

子どもたちに体験することで思いやりや気付きの心を持ってもらう

メンバー募集

募集中です。

どなたでもいつでもOK。子供が好きな方、時間があるよという方、自分のスキルアップにもなります。一緒に活動しませんか



写仏愛好会

設立：2011年(平成23年)10月 会員数：25名

活動の内容

～写し絵を通じて高齢者、障害者、みんなと共に笑顔で安心して暮らせるまちづくりに協力したい～高齢者、障害者が仲間と交流を重ね、いい雰囲気で作業ができ一日気持ちよく心をほぐして楽しくすることをめざしています

ひとこと

下絵に薄紙を重ね、七福神や仏像その他会員が好むような絵を選んで小筆でなぞり写す、気の抜けない作業を通してリフレッシュできます

メンバー募集

募集中です

特に条件はありません



青少年ボランティアクラブ とっと列車

設立：1992年(平成4年)4月 会員数：3名

活動の内容

サマーキャンプ、クリスマス会、「寝屋川市障害児者を守る親の会」による依頼、ボランティア(保育ボランティア)、雪遊びなどを行っています

ひとこと

私達や知的障害者と一緒に楽しみましょう！

メンバー募集

募集中です



チーム・ウェルビーイング(WB)

設立：2023年(令和5年)6月 会員数：6名

活動の内容

小・中・高等学校において「こころの健康」に関する福祉教育を実施する福祉教育の活動を通じて、共に生きるまちづくりに貢献する

ひとこと

わたしたちは、こころの病を体験している当事者です。自分らしく生きるためには、お互いの違いやそれぞれの生き方を認めあうことが大事です。そんな福祉教育を実施しようと、グループを立ち上げました

メンバー募集

募集していません



特定非営利活動法人 げんき会

設立：2005年(平成17年)5月 会員数：30名

活動の内容

- ・地域コミュニティ活動（無料着付け教室の開催など年に1～2回行っています）
- ・介護保険サービス
- ・介護保険外サービス活動
- ・障害福祉サービス

ひとこと

コロナも5類になり落ち着きました。
新たな気持ちで活動が開始できるよう励みたいです



メンバー募集

募集中です

日曜大工ボランティア「とんかちクラブ」

設立：2000年(平成12年)10月 会員数：11名

活動の内容

高齢者や障害者の日常生活で困難となる日曜大工程度の修繕や補修などのご要望をお受けします。毎月一回の定例会で依頼内容の確認、調整を行い、下見訪問後実施します

ひとこと

棚やスロープの製作 網戸やふすま・障子の張り替え、修理 鍵の取り換え
手すりや水道関係の取り付け・修理・・・など

メンバー募集

募集中です



寝屋川おもちゃ病院

設立：2006年(平成18年)5月 会員数：3名

活動の内容

お子様の愛着のある大切なおもちゃの故障を可能な限り修復し、以前と同様に楽しく遊んでいただくことを活動の目標にしています

ひとこと

壊れたおもちゃの診断・治療(修理)には誠心誠意対応します。時間内に診療できない場合は「入院」(預かり)となり、後日引き取りに来てください。破損状態、外国製品、コンピューターなどにより治らない場合もあります。毎月第2,4土曜日の午後にボランティアセンターで活動しています。体験にお越しください



メンバー募集

募集中です
修理を一緒にやりましょう

寝屋川さくらねこの会

設立：2019年(平成31年)3月 会員数：30名

活動の内容

飼い主のいない猫たちとの共生を目指し、命に優しい町づくり、健やかな地域環境を目指しています。殺処分ゼロの日が来ますように・・・

飼い主のいない猫の不妊手術、保護、譲渡。手術の終わった外猫の地域での管理の助言等

ひとこと

市民の方々に！猫は子猫の大きさの6カ月でも妊娠します。オスと思っていたものがメスで出産してしまったということも。注意深く観察し不幸な出産を止めましょう。一つの自治会に一人以上の会員をめざしています。寝屋川中の猫さんが生まれていない出産をしなくていいように、多くの人のご協力が必要です

メンバー募集

募集中です



寝屋川市身体障害者福祉会 視覚部

設立：2004年(平成16年)4月 会員数：5名

活動の内容

- ・アイマスクを使った体験
- ・点字の仕組みのお話
- ・障害者スポーツの紹介
- ・ユニバーサルデザイン

など小中学校を中心とした福祉事業を開催しています

ひとこと

視覚障害者の話を聞くことで、色々な工夫や手助けを得ながら、私たちが社会の一員として生活していることを知ってもらいたい。はじめての依頼の学校さん等は夏休み中の下見が必要になります

メンバー募集

募集中♪です



花あそび かなで 花奏

設立：2020年(令和2年)2月 会員数：21名

活動の内容

花の寄せ植え、アレンジメント、絵本よみ聞かせ、松ぼっくり製作、箱庭、アクセサリ作り、モール製作、クリスマスリース、スワッグ、食育など

ひとこと

地域のみなさんと元気で楽しくコミュニケーションの一環として生活や子育てなどの一助を目的として活動していきたいと思ひます

メンバー募集

募集中です



ボランティア・みい

設立：1996年(平成8年)3月 会員数：26名

活動の内容

話し相手、お茶だし、ドライヤーかけなど「みいの郷デイサービス」でのボランティア

ひとこと

ボランティア活動に関心のある方、お越してください

メンバー募集

募集中です



みんなでつくる学校 とれぶりんか

設立：2003年(平成15年)2月 会員数：60名

活動の内容

子ども・若者支援

- ① 子ども食堂 三か所 寝屋川（第四日曜 12:00～14:00） 枚方（第四金曜 17:00～19:00）
東京新宿区（第三土曜 17:00～19:00）
- ② 学習支援（寝屋川市民会館土曜 10:00～12:00・ラポール枚方 18:30～20:30）
- ③ 絵本ライブ、劇公演、フォーラム企画など

ひとこと

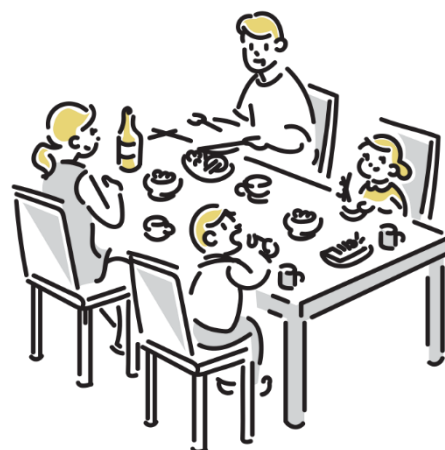
子どもたちのSOSに気付いてほしい、必ず在宅でもできるボランティアもありますので気軽にご参加ください。

お待ちしております。

一隅を照らす。老年よ大志を抱け！

メンバー募集

募集中！です 条件は特にありません



えむぶいびー めいくびでおばーとなーず MVP (Make Video Partners)

設立：2022年(令和4年)9月 会員数：2名

活動の内容

動画についての知識の研鑽・実践を通じて、地域福祉活動実践者の思いや活動の様子を動画として制作することにより、地域福祉活動への認識を深め、社会に貢献することを目的としています

ひとこと

皆、はじめは素人です
かた苦しい事はないので、お気軽に!

メンバー募集

募集中です
いっしょに活動を楽しみませんか

MVP(Make Video Partners)は…

地域福祉活動実践者の思いや活動の様子などの動画を制作することにより、地域福祉活動の認識を深め、社会に貢献することを目的としています。



くりっくねっと☆

設立：2003年(平成15年)8月 会員数：8名

活動の内容

寝屋川市社会福祉協議会のホームページを社会福祉協議会の担当者とともに、作成・更新等に関する活動

会員相互が技法を学習・習得したり、会員の興味、関心のある情報を例会で確認する

ひとこと

ホームページ作りだけでなく、パソコンやスマホ、SNSやインターネット等に興味や関心のある方。まずは、ご連絡の上例会見学にお越しください <http://clicknetsub.jp>

メンバー募集

募集中です！お気軽に見学にお越しください



手話サークル ひびき

設立：1989年(平成元年)11月 会員数：9名

活動の内容

手話通訳、手話指導、屋外活動など手話の勉強会は毎週土曜日(10:00~12:00)社協ボランティアセンターで活動しています

ひとこと

手話に興味のある方はどなたでも見学にお越しくください。楽しく勉強のできる時間を過ごしましょう

メンバー募集

新会員募集中です



点訳ボランティア つくしの会

設立：1970年(昭和45年)4月 会員数：12名

活動の内容

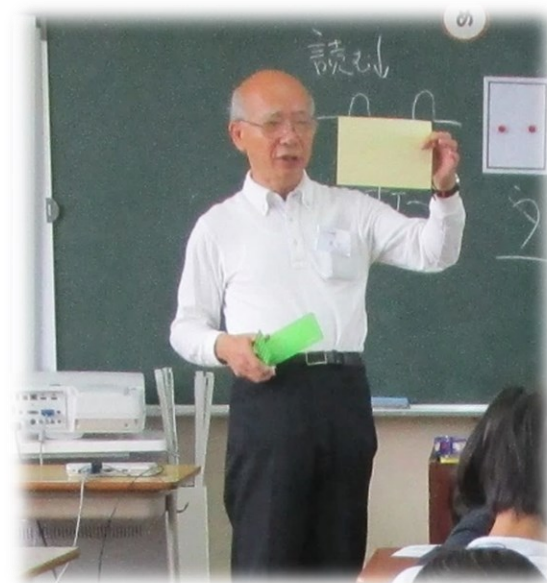
視覚障害者に文字情報を提供します。図書館、一般書の点訳、カレンダー、クリーンカレンダー、料理のレシピの点訳、福祉体験学習

ひとこと

点字経験があり、点訳をしてみたい方どうぞ
未経験の方は毎年実施している寝屋川市の講習会もあります

メンバー募集

募集中です



要約筆記サークル「バンビ」

設立：1995年(平成7年)12月 会員数：12名

活動の内容

中途失聴・難聴者が広く社会参加できるよう、その場の音声情報を文字にして通訳する支援をします。技術向上のための学習会を月に1回開催するほか、要請があったときに活動します

ひとこと

耳の聞こえの悪い人がなにかに参加されるときや通院など筆談が必要なときは声をかけてください

メンバー募集

募集中です 養成講座を受講された方



耳マーク
Ear symbol

聞こえが不自由なことを表すと同時に、聞こえない人・聞こえにくい人への配慮を表すマークです

朗読ボランティアにじの会

設立：1975年(昭和50年)4月 会員数：27名

活動の内容

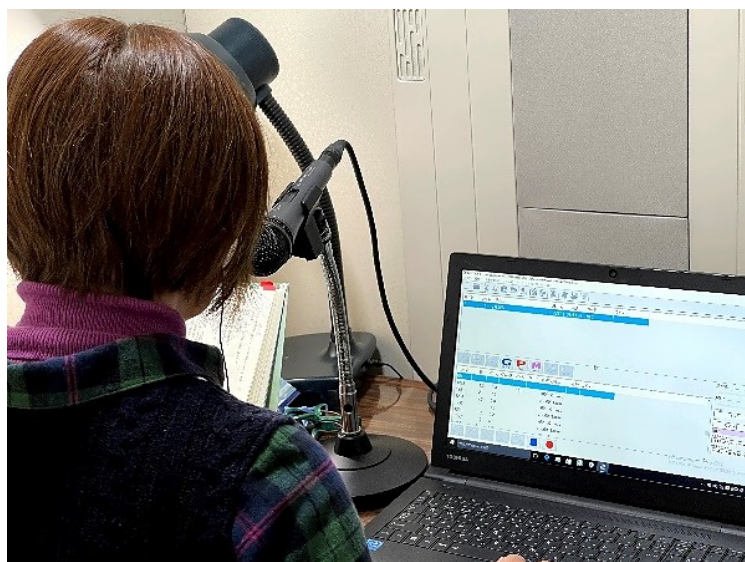
市広報、議会だより、社会福祉協議会だより、声のバック情報、図書などを録音して視覚障害者の方々にお届けしています。また対面朗読やこども向けの紙芝居も行っています

ひとこと

声のバック情報は様々な情報を持ち寄ってカセットテープに録音してお届けしています。ご利用をお待ちしています

メンバー募集

募集中です



石脇建設株式会社

設立：2013年(平成25年)2月 会員数：5名

活動の内容

災害復旧

ひとこと

市民のみなさんが少しでも安心できるよう迅速に行動し頑張ります

メンバー募集

募集していません

株式会社 天水

設立：2007年(平成19年)5月 会員数：8名

活動の内容

災害復旧

ひとこと

困ったときはお互い様 全力で頑張ります！

メンバー募集

募集していません



《その他の登録ボランティアグループ (詳細情報はありません)》

福祉支援 …北校区子育てサロンパッチワーク

福祉支援 …桜樹会

福祉支援 …寝屋川市民たすけあいの会

他にも個人で登録して活動をされている方がたくさんおられます。
詳しくはボランティアセンターへお問い合わせください



寝屋川市社会福祉協議会 登録ボランティアグループ連絡会
住 所：寝屋川市池田西町 24-5 市立池の里市民交流センター内
電 話：072-838-0400 (月～金 9時～17時30分)
ファックス：072-838-0166 (24時間)
製 作：寝屋川市社会福祉協議会ボランティアセンター
発行日：2023年(令和5年)11月
HP：<http://neyagawa-shakyo.or.jp/vc.html>



ボランティアグループのことが
あかったような気がする…

ほんまにっ
ほんまにっ