

登録ボランティアグループ 紹介冊子



寝屋川市社会福祉協議会 ボランティアセンターに

登録しているボランティアグループを紹介する冊子

です。 わぁぁ 魅力的な団体がたくさん！

ちょっとページをめくってみませんか？ ✨ ✨

登録ボランティアグループ紹介 目次

演芸

演芸 1	大阪高齢者生活協同組合 北河内センター	1
演芸 2	河北民踊同好会	1
演芸 3	ギターサークル トパーズ	2
演芸 4	君影草	2
演芸 5	京阪ナツメ口愛好会	3
演芸 6	子ネット&ジャグリング	3
演芸 7	JESY	4
演芸 8	篠笛 柚子華	4
演芸 9	素人寄席・天満天神の会	5
演芸 10	Tree Sound 関西	5
演芸 11	なんぼーず	6
演芸 12	百楽の会	6
演芸 13	ブリッジこだま	7
演芸 14	「夢楽らいぶ」一座	7
演芸 15	淀川太鼓	8
演芸 16	Laki☆Laki@humannote	8
演芸 17	リップル アンサンブル	9
演芸 18	わくわく音楽隊	9



福祉支援

福祉支援 1	…アスパラの会	11
福祉支援 2	…うきうきわくわく音心の会	11
福祉支援 3	…園芸福祉ボランティア らぶ	12
福祉支援 4	…NPO GOFAR BANK	12
福祉支援 5	…MOA 健康生活ねやがわネットワーク	13
福祉支援 6	…おっとこまえの会	13
福祉支援 7	…活動ネットワーク北河内 傾聴ボランティア「14の耳」	14
福祉支援 8	…疑似体験ボランティア うらしまさん	14
福祉支援 9	…車いすダンス「さくら草」	15
福祉支援 10	…写仏愛好会	15
福祉支援 11	…すみれの会	16
福祉支援 12	…チーム・ウェルビーイング (WB)	16
福祉支援 13	…特定非営利活動法人 げんき会	17
福祉支援 14	…日曜大工ボランティア「とんかちクラブ」	17
福祉支援 15	…ねやがわ abc 会	18
福祉支援 16	…寝屋川おもちゃ病院	18
福祉支援 17	…寝屋川さくらねこの会	19
福祉支援 18	…寝屋川市身体障害者福祉会 視覚部	19
福祉支援 19	…ねやがわペアレントトレーニング	20
福祉支援 20	…ボランティア・みい	20
福祉支援 21	…みんなでつくる学校 とれぶりんか	21
福祉支援 22	…昔あそびボランティア WAKUWAKU さん	21

専門

専門 1	…MVP(Make Video Partners)	23
専門 2	…くりっくねっと☆	23
専門 3	…手話サークル ひびき	24
専門 4	…「手話で絵本を楽しむ会」てとてとてと	24
専門 5	…点訳ボランティア つくしの会	25
専門 6	…要約筆記サークル「バンビ」	25
専門 7	…朗読ボランティア にじの会	26

災害支援

災害支援 1	…石脇建設 株式会社	27
災害支援 2	…株式会社 天水	27

その他

福祉支援		27
------	--	----

大阪高齢者生活協同組合 北河内センター

設立：1997年(平成9年)9月 会員数：19名

活動の内容

高齢者を支えあい、豊かにいきいきと元気に暮らしていける「まち」をみんなが手を結びあつて創る

ひとこと

老人会、福祉施設のイベントや行事にマジック、歌、詩吟等で楽しんでいただけたら・・・ぜひお声をかけてください。しゃべろう会やけんこうハイキングも行っています

メンバー募集

募集中です！

いつでもご連絡ください。お待ちしております



河北民踊同好会

設立：1969年(昭和44年)4月 会員数：8名

活動の内容

福祉施設に訪問し、盆踊りなど昔なつかしい民踊を参加者と一緒に楽しく踊ったり、一緒に体を動かしてみようと……その気持ちに答えられるよう頑張っています

ひとこと

ひとりでも多くの方が笑顔になって楽しんでいただくよう精一杯踊ります
空室、ラジカセがあれば助かります

メンバー募集

募集中です



ギターサークル トパーズ

設立：1998年(平成10年)10月 会員数：7名

活動の内容

ギター演奏を通じて、会員同士の親睦を図り技術向上を目指し、施設などから要望があれば出前演奏を行い交流しながら共に楽しい時間を過ごす

ひとこと

ギター演奏が好きでボランティア活動ができる方を募集しています。

また、サークルでは年に2～3回ハイキングや野外練習、バーベキューなどの親睦会を行い楽しく活動しています

メンバー募集

募集中です



君影草

設立：2010年(平成22年)5月 会員数：3名

活動の内容

福祉施設、障がい者施設などを訪問し、懐かしい音楽を通して笑顔を届けます

ひとこと

「ひとりじゃない ひとりにさせない」

音楽（ギター）を通して「心音」をみなさんと共に……

楽しんでいただける「君影草」を目指して……

多くの方との「絆」を持ちたい……

メンバー募集

募集していません



京阪ナツメロ愛好会

設立：1975年(昭和50年)5月 会員数：26名

活動の内容

主にナツメロを歌うことで皆さんと共に楽しいひと時を過ごすことにより、元気になっていただくことを目指し、寝屋川市と枚方市を中心に活動しています。老人ホーム、デイサービス、障害者施設をはじめ公共施設などを訪問して、なつかしい歌を届けています

ひとこと

「また来てくださいね」と言っていた
くのが最高の報酬です
音響機器を持参しますので、折り畳み
テーブルを一台お願いします。車3～4台
で行きますので、駐車場をお願いします

メンバー募集

募集中です



子ネット&ジャグリング

設立：2008年(平成20年)5月 会員数：7名

活動の内容

施設や地域イベント等に参加し、手遊び、和太鼓、皿回し、中国コマ等のパフォーマンスを披露したり、体験して楽しんでもらい、笑顔と元気を届ける

ひとこと

「笑顔と笑い声をもっともっと
広がりますように……」

メンバー募集

募集はしていません



活動の内容

老人ホーム・デイサービスへの慰問、地域コミュニティイベントへの参加
昭和歌謡曲と昭和テイストのオリジナル曲の唄と演奏

ひとこと

懐かしの曲、思い出の曲であの頃に戻りませんか？一緒に歌の時間旅行を楽しみましょう。

駐車場、控室をお願いします

メンバー募集

募集していません



しのぶえ ゆずか **篠笛 柚子華**

活動の内容

伝統文化篠笛を通じて地域の皆様に楽しく元気になっていただけるよう活動しています

ひとこと

みんなに届け♪竹の音よ♪

篠笛を一度聞いてみてください。出演依頼を受け付け中です

駐車場2台分、控室(更衣室)、交通費を負担していただくと助かります

メンバー募集

募集していません



素人寄席・天満天神の会

設立：2008年(平成20年)9月 会員数：40名

活動の内容

定期発表会…中崎町ホール（大阪市北区）、鴻池新田会所（東大阪市）

自主落語会…「ワッハ上方天満天神寄席」（大阪府中央区ワッハ上方）、「古々粋亭 天満天神寄席」（奈良市 古々粋亭）

出前寄席……「阿倍野福祉センター」「岸和田老人大学」など 2024年度は60か所

ひとこと

定期発表会、自主落語会は、
地域のみなさんに喜んで笑って
いただけるように、無料で開催しています

メンバー募集

募集中です



ツリー サウンド Tree Sound 関西

設立：2015年(平成27年)5月 会員数：9名

活動の内容

施設、デイサービス、老人会の集いなどで演奏会をおこなっています。森のオカリナ、^{じゅね}樹音の演奏と共に皆さまに頭の体操を行ったり、マジックの披露を行っています

ひとこと

木で作られたオカリナで、どなたでも簡単に演奏ができ、音色がとても良いので、それに魅かれてメンバーが集いました。とにかく楽しく続けることがモットーでみんなでワイワイ楽しく、練習会、訪問演奏等を行っています

メンバー募集

募集中です



なんぼーず

設立：2015年(平成27年)1月 会員数：5名

活動の内容

歌、漫才、寸劇（詐欺の注意喚起）などを研鑽と披露

ひとこと

要望に応じて出張実演し「笑い」を提供します。元気でおもしろいイベントの企画。ちょっと役立つ「笑い」を披露しながら「元気」をおすそ分けし、皆さんとの交流を深めます

メンバー募集

募集中です

条件は特にありません



ひやくらく 百楽の会

設立：1998年(平成10年)10月 会員数：8名

活動の内容

落語やマジック、詩吟、相撲甚句などで寝屋川市民の健康増進、介護予防、福祉の向上を目指しています。自治会、老人会、学校、病院、高齢者施設に「ふれあい訪問」また、アルカスホールで寄席（落語会）等を行っています

ひとこと

演題、出囃子、CDプレイヤー、座布団、控室（着替え）をご用意いただけると助かります

他市からの出演者には、交通費（実費）負担していただけると助かります

メンバー募集

募集中です

百楽の会 第1回 ねやがわ桜寄席
令和3年3月20日(土)



百楽の会 ご挨拶

浪華家 万歩
『松山鏡』

ブリッジこだま

設立：2002年(平成14年)11月 会員数：12名

活動の内容

老人ホーム、介護施設を訪問し、大人向けの紙芝居、おもしろい民話・エッセイ、落語小話などを楽しんでもらっています。お客様といっしょに発声するシルバー川柳も好評です

ひとこと

各種イベントに朗読で参加し、朗読会も年一回開催しています。月4回の定例会ではいろいろなジャンルの中から作品を選び、ナレーションとセリフを楽しく勉強しています

メンバー募集

募集中です

朗読に興味がありボランティア精神のある方は見学にお越しください



むがく「夢楽らいぶ」一座

設立：2002年(平成14年)7月 会員数：3名

活動の内容

福祉関係施設(老人ホーム・福祉作業所・デイサービス・グループホーム・公民館・集会所・お祭り・イベントなど)での元気いっぱいギター弾き語りショー♡

ひとこと

「僕たちの音楽でカに」現在ボランティアライブで公演回数は4400回超を達成♡
まだまだ継続中です

メンバー募集

募集していません



淀川太鼓

設立：1998年(平成10年4月) 会員数：12名

活動の内容

高齢者施設、地域イベント、神社のお祭りなどで、伝承文化の和太鼓の響きを届けています

ひとこと

出演依頼があれば、いつでも元気をお届けできるように日々練習に励んでいます
駐車場のスペース3台あれば助かります

メンバー募集

募集していません



らき らきあつとひゅーまんのーと Laki☆Laki@humannote

設立：2011年(平成23年)8月 会員数：7名

活動の内容

高齢者施設、公共施設、地域のイベントで元気に素敵なハーモニーをお届けします。皆さんと一緒に楽しめる楽曲もご用意します

ひとこと

駐車場、音響設備、控室をご用意いただけたら助かります

メンバー募集

募集中です



リップル アンサンブル

設立：1999年(平成11年)2月 会員数：15名

活動の内容

音楽愛好者たちが集まり、サクソ、トランペット、トロンボーン、ピアノ、ベース、ドラムなどの楽器で演奏活動しています

ひとこと

ジャズ、ラテン、歌謡曲、ポップスまで幅広いレパートリーを展開しています

メンバー募集

募集中です



わくわく音楽隊

設立：2001年(平成13年)5月 会員数：12名

活動の内容

エレクトーン一台とプロジェクター、スクリーンを持ってあらゆる年齢層に対応したプログラムでお楽しみいただけます。音楽のジャンルも問いません。ただ聴くだけの演奏会ではなく、会場のみなさんがいっしょに音楽を体験する参加型プログラムで、ソロ演奏、リズム遊び、手遊び、体操、スクリーン絵本、みんなで歌おうなどをすべて生演奏と共に子育てサークル、保育園、幼稚園、小学校、地域イベント、高齢者施設、障害者施設、老人会、子供会・・・などで多くの実績があります

ひとこと

音楽の楽しさを実感して日々の活力になっていただけるよう活動しています
駐車場、控室があればありがたいです
交通費を負担いただければ助かります

メンバー募集

募集していません



次のページからは
福祉支援のグループやで～



アスパラの会

設立：2008年（平成20年）4月 会員数：30名

活動の内容

無農薬無化学肥料の野菜作りを目指して安全、健康且つ環境に優しい野菜づくりを目指すこととする。また高齢者の生きがいや勤労者の余暇活動を支援、さらに子供をはじめ地域の方へ農業体験・野菜づくり講座・野菜教室など通じ絆づくりを行う

ひとこと

毎月第2木曜日 13時より市民活動センターにて勉強会、情報交換、交流会を開催しています
プランター栽培している方、
はじめての野菜づくりの方、
また経験者の方、募集中です



メンバー募集

募集中です
条件は特にありません

うきうきわくわく おんしん かい 音心の会

設立：2005年（平成17年）9月 会員数：11名

活動の内容

音楽療法は

- 音楽に合わせて手・足を動かし、脳に刺激をあたえ、脳を活性化させます
- 音楽に合わせてリズム楽器遊びから脳に刺激をあたえます
- 音楽に合わせてトーンチャイムでハーモニー感を味わい心をなごませます
- 昔の童謡や唱歌を歌い、昔の記憶を思い起させます

こうした活動（動作）から感激や喜びを感じ、ドーパミンがでます
皆さんの顔が変化し、やさしい笑顔に変わります

音楽療法は今後増々必要になるでしょう

音楽療法はグループですることにより意義があります

【介護施設、グループホーム（認知症）、知的障害者施設、デイサービス、老人会などに毎月出向いています】



メンバー募集

募集中です

園芸福祉ボランティア らぶ

設立：2004年(平成16年)11月 会員数：8名

活動の内容

春秋に保健福祉センター屋上にて花畑を公開し、癒しの場を提供する。市内高齢者施設にて、園芸活動を通し心と和む場を提供します

ひとこと

一年を通じて草花の手入れ作業が可能なみなさん一緒に“幸せの花”ボランティアを咲かせませんか。草花に興味のある方、保健福祉センター屋上花壇に見学にお越しください

メンバー募集

募集中です



えぬびーおーごーふぁーばんく NPO GOFAR BANK

設立：2012年(平成24年)3月 会員数：100名

活動の内容

子供たちが、皆、希望と自信を持ち、生きる喜びを感じられるように。また他者への思いやり、グローバルな心を持ち、自分の無限の可能性を信じられる人に成長してほしいとの理念のもとに・・・

- ・子どもと大人の絵画教室
「描くよろこびは国境を越えて」世界中の絵を描くよろこびを知らない子供たちへの画材の提供、及びアートワークショップの開催
- ・「子ども第3の居場所」GOFAR'S
- ・「子ども食堂」GOFAR'S Kitchen を行っています

ひとこと

地域の子供たちと大人のコミュニティサロン「GOFAR'S (ゴーフアーズ)」を運営しています。

土曜日には一般の方々も参加いただける「子ども食堂」も行っています。お気軽にお越しください



メンバー募集

募集中です

MOA健康生活ねやがわネットワーク

設立：2015年(平成27年)6月 会員数：20名

活動の内容

「いのちとくらしを守るまちづくり」を願い、環境問題に力を注ぎ心と体の健康をテーマにボランティアによる文化芸術活動を推進。又、厚生労働省認可の統合医療による自然食運動やお花、茶の湯、生体エネルギー療法等の健康体験を各コミュニティやボランティア宅にて実践。特に、お花の活け込みの奉仕活動にも力を入れております

ひとこと

美術文化活動の中心拠点が MOA 美術館（熱海）です。機会があればご来館ください。又、姉妹館である箱根美術館である箱根美術館の庭園（国名勝指定）も四季折々すばらしいです。まちづくり人づくりの活動の場にボランティア協力をお願いします



メンバー募集

募集中です

おっとこまえの会

設立：2015年(平成27年)月 会員数：7名

活動の内容

地域ふれあい助け合いの精神による地域ボランティア。男性が仕事をする中で培ったキャリア、経験・技能を高齢社会の暮らしに役立て貢献する
男の料理教室・囲碁・将棋・麻雀のメンバー・大型家具の移動、搬出、傾聴ボランティア、みいの郷（高齢者賃貸住宅）の方とお花見など

ひとこと

会社勤めの中で培った経験、キャリア、技能をボランティア活動で活かし、仲間と助け合い、やりがいと喜びと感謝をご褒美に高齢社会の暮らしに役立て貢献しましょう！

メンバー募集

募集中です



活動ネットワーク北河内 傾聴ボランティア「14の耳」

設立：2002年(平成14年)月 会員数：30名

活動の内容

施設等を訪問し、傾聴活動を通して話し手の心の負担が少しでも軽くなるようにお手伝いをする
会員の傾聴力の向上・スキルアップを目指し月一回の学習会を実施
年一回(11月)の傾聴基礎講座を実施し、傾聴ボランティアの育成に努めるとともに、傾聴の大切さを地域社会へ浸透させ、健全な地域社会の向上に寄与する

ひとこと

～傾聴を知ることによりコミュニケーション力が身につき、家庭内や友人ともさらなる良い関係が築けます～

メンバー募集

募集中です

(11月の傾聴基礎講座を受講してください)



擬似体験ボランティア うらしまさん

設立：2002年(平成14年)2月 会員数：8名

活動の内容

車いす体験、高齢者体験、アイマスク体験

ひとこと

子どもたちが体験することで思いやりや気付きの心を持ってもらう

メンバー募集

募集中です。

どなたでもいつでもOK。

時間があるよという方、

自分のスキルアップにもなります。

一緒に活動しませんか



車いすダンス「さくら草」

設立：2002年(平成14年)7月 会員数：20名

活動の内容

- ・在宅の高齢の方、車いすの方、ハンデのある方を含め、子供から大人までどなたでも一緒に体操やダンスを楽しむ。市民会館で第一、第三土曜日 10時～12時
- ・福祉施設を訪問し、レクリエーションダンスを楽しむ

ひとこと

ボランティアと一緒に、1対1で関わって
笑顔で楽しんでいます
施設訪問の依頼があれば要相談

メンバー募集

募集中です



写仏愛好会

設立：2011年(平成23年)10月 会員数：9名

活動の内容

～写し絵を通じて高齢者、障害者、みんなと共に笑顔で安心して暮らせるまちづくりに協力したい～
高齢者、障害者が仲間と交流を重ね、いい雰囲気で作業ができ一日気持ちよく心をほぐして楽しくすることをめざしています

ひとこと

下絵に薄紙を重ね、七福神や仏像その他会員が
好むような絵を選んで小筆でなぞり写す、
気の抜けない作業を通してリフレッシュ
できます

メンバー募集

募集中です

特に条件はありません



すみれの会

設立：1992年(平成4年)2月 会員数：4名

活動の内容

- ・話し相手
- ・入浴後の髪をドライヤーで整える
- ・イベント手伝い

ひとこと

私達が職員の負担軽減をすることにより入所者の福祉の向上が図れるようになれば良いと思います

メンバー募集

募集中です



チーム・ウェルビーイング(WB)

設立：2023年(令和5年)6月 会員数：6名

活動の内容

小・中・高等学校において「こころの健康」に関する福祉教育を実施する
福祉教育の活動を通じて、共に生きるまちづくりに貢献する

ひとこと

わたしたちは、こころの病を体験している当事者です。
自分らしく生きるためには、お互いの違いやそれぞれの
生き方を認めあうことが大切です。
そんな福祉教育を実施しようと、
グループを立ち上げました

メンバー募集

募集中です

活動の趣旨に賛同していただける方



特定非営利活動法人 げんき会

設立：2005年(平成17年)5月 会員数：30名

活動の内容

- ・地域コミュニティ活動（無料着付け教室の開催など年に1～2回行っています）
（高齢者の方々を対象に日帰りツアーも計画しています）
- ・介護保険サービス
- ・介護保険外サービス活動
- ・障がい福祉サービス

ひとこと

今年度は猛暑と呼ぶのが相応しい夏でした。大阪万博も無事終了、10月は一転して秋らしい日々が続いております。実りの秋を楽しみたいです。

メンバー募集

募集中です



日曜大工ボランティア「とんかちクラブ」

設立：2000年(平成12年)10月 会員数：5名

活動の内容

高齢者や障害者の日常生活で困難となる日曜大工程度の簡単な修繕や補修などの作業をおこないます。毎月一回の定例会で依頼内容の確認や調整をおこない、下見訪問後、できる範囲で対応します。

ひとこと

簡単にできる棚やスロープの製作
網戸、障子の張り替え、電球の取り換えなど
（基本料金必要、交換修理費用必要）
高所の作業などはおこなっていません。

メンバー募集

募集中です



ねやがわ abc 会

設立：2024 年(令和 6 年)11 月 会員数：5 名

活動の内容

全世代の人のための居場所づくり。フリースクールのようなもので特に孤立、退屈を感じる人、引きこもっている人のための居場所。最低週 3 回の定期活動しています(日、水、金 9 時から 12 時。そのうちライン、zoom 交流が 9 時から 9 時 40 分)

場所は、ねやがわ abc 公園または打上川治水緑地公園
(参加者のリクエストにより開催場所、
内容の相談可能)。運動、対話が主な活動です



ひとこと

どなたでもウェルカムです！
お気軽にお越しください

メンバー募集

募集中です

寝屋川おもちゃ病院

設立：2006 年(平成 18 年)5 月 会員数：3 名

活動の内容

お子様の愛着のある大切なおもちゃの故障を可能な限り修復し、以前と同様に楽しく遊んでいただくことを活動の目標にしています

ひとこと

壊れたおもちゃの診断・治療(修理)には誠心誠意対応します。時間内に診療できない場合は「入院」(預かり)となり、後日引き取りに来てください。破損状態、外国製品、コンピューターなどにより治らない場合もあります。
毎月第 2,4 土曜日の午後にボランティアセンターで活動しています。体験にお越しください

メンバー募集

募集中です
修理を一緒にやりましょう



寝屋川さくらねこの会

設立：2019年(平成31年)3月 会員数：30名

活動の内容

飼い主のいない猫たちとの共生を目指し、命に優しい町づくり、健やかな地域環境を目指しています。殺処分ゼロの日が来ますように・・・

飼い主のいない猫の不妊手術、保護、譲渡。手術の終わった外猫の地域での管理の助言等

ひとこと

市民の方々に！ 猫は子猫の大きさの6カ月でも妊娠します。

オスと思っていたものが実はメスで、出産してしまったということも。

注意深く観察し不幸な出産を止めましょう。一つの自治会に一人以上の会員をめざしています。寝屋川中の猫さんが望まれていない出産をしなくていいように、多くの人のご協力が必要です。

メンバー募集

募集中です



寝屋川市身体障害者福祉会 視覚部

設立：2004年(平成16年)4月 会員数：6名

活動の内容

- ・アイマスクを使った体験
- ・点字の仕組みのお話
- ・障害者スポーツの紹介
- ・ユニバーサルデザイン

など小中学校を中心とした福祉事業を開催しています

ひとこと

視覚障害者の話を聞くことで、色々な工夫や手助けを得ながら、私たちも社会の一員として生活していることを知ってもらいたい。はじめての依頼の学校さん等は夏休み中の下見が必要になります

メンバー募集

募集中です



ねやがわペアレントトレーニング

設立：2025年(令和7年)7月 会員数：4名

活動の内容

発達症、健常児を問わずペアレントトレーニングを通し、困難な子育て、子育てに悩む保護者をサポートします。二次障がい、虐待の防止、子育ての孤立を防止。保護者が安心できる場所を提供し、子育ての伴走をします。ペアレントサポートの提供をおこないます
ペアレントトレーニング（全8回連続講座）の提供

ひとこと

育児書通りには進まないのが子育て。ゴールが見えず地図もなく不安になっていませんか？
私達は、そんな困った育児の現在地を一緒に考え、その子らしい育ちとはなにか。おかあさんであるとともに「あなた」を大切にしてもらえようお手伝いができれば幸いです

メンバー募集

募集していません



ボランティア・みい

設立：1996年(平成8年)3月 会員数：26名

活動の内容

話し相手、お茶だし、ドライヤーかけなど「みいの郷デイサービス」でのボランティア

ひとこと

ボランティア活動に関心のある方、お越しください

メンバー募集

募集中です



みんなで作る学校 とれぶりんか

設立：2003年(平成15年)2月 会員数：80名

活動の内容

子ども・若者支援

- ① 子ども食堂（学習支援含む）三か所 寝屋川（第1日曜日もしくは第2日曜日、第4日曜日 12:00～14:00）枚方（第4金曜日 17:00～19:00）東京新宿区（第3土曜日 17:00～19:00）
- ② 学習支援（寝屋川市民会館土曜日 10:00～12:00・ラポール枚方 18:30～20:30）
- ③ 絵本ライブ、子ども劇団(毎週日曜日)、フォーラム企画など
- ④ 被災地支援ネットワーク（防災）、若者ボランティアネットワークづくり

ひとこと

子どもたちのSOSに気付いてほしい、
必ず在宅でもできるボランティアもありますので、
気軽にご参加ください。お待ちしております。
一隅を照らす。老年よ大志を抱け！



メンバー募集

募集中です

昔あそびボランティア^{わくわく}WAKUWAKUさん

設立：2025年(令和7年)5月 会員数：8名

活動の内容

小学校、子ども食堂等で児童生徒にお手玉、こま、けん玉、将棋等の昔あそびを一緒に楽しくおこなっています

ひとこと

子どもと一緒に楽しく遊びたい方を募集しています。
昔遊んだいろんな遊びを元気いっぱいの子どもたちと
一緒になって遊びませんか

メンバー募集

募集中です



まだまだ続くよ！
ボランティア活動って奥が深いなあ



えむぶいびー めいくびでおばーとなーず
MVP (Make Video Partners)

設立：2022年(令和4年)9月 会員数：2名

活動の内容

動画についての知識の研鑽・実践を通じて、地域福祉活動実践者の思いや活動の様子を動画として製作することにより、地域福祉活動への認識を深め、社会に貢献することを目的としています

ひとこと

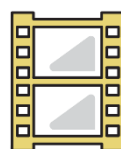
皆、はじめは素人です
かた苦しい事はないので、お気軽に!

メンバー募集

募集中です
いっしょに活動を楽しみませんか

MVP(Make Video Partners)は…

地域福祉活動実践者の思いや活動の様子などの動画を製作することにより、地域福祉活動の認識を深め、社会に貢献することを目的としています。



くりっくねっと☆

設立：2003年(平成15年)8月 会員数：6名

活動の内容

寝屋川市社会福祉協議会のホームページを社会福祉協議会の担当者とともに、作成・更新等に関する活動。会員相互が技法を学習・習得したり、会員の興味、関心のある情報を例会で確認する

ひとこと

ホームページだけでなく、パソコンやスマホ、SNS やインターネット等に興味や関心のある方。まずは、ご連絡の上例会見学にお越しください

メンバー募集

募集中です。お気軽に見学にお越しください

くりっくねっと☆



メンバー募集中!

スキルや経験はとれません。
まずは連絡してみてください。



手話サークル ひびき

設立：1989年(平成元年)11月 会員数：12名

活動の内容

手話通訳、手話指導、屋外活動など手話の勉強会は毎週土曜日(10:00~12:00)社協ボランティアセンターで活動しています

ひとこと

手話に興味のある方はどなたでも見学にお越しください。楽しく勉強のできる時間を過ごしましょう

メンバー募集

新会員募集中です



「手話で絵本を楽しむ会」てとてとてと

設立：2022年(令和4年)9月 会員数：9名

活動の内容

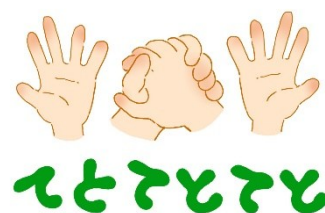
障害児を中心に手話で絵本の読み聞かせ、手話言語で絵本の楽しさを感じてもらい、本に興味、関心を持つきっかけ作りや豊かな感性の育成のお手伝いをする

ひとこと

中央図書館や高齢者施設、放課後デイサービス、自治会や地域のイベントにて手話で絵本の読み聞かせや手話歌等をおこなっています

メンバー募集

募集していません



点訳ボランティア つくしの会

設立：1970年(昭和45年)4月 会員数：12名

活動の内容

視覚障害者に文字情報を提供します。
図書館、一般書の点訳、カレンダー、クリーン
カレンダー、料理のレシピの点訳、福祉体験学習

ひとこと

点字経験があり、点訳をしてみたい方どうぞ
未経験の方は毎年実施している寝屋川市の
講習会もあります

メンバー募集

点字経験のある方、
または、点字講習会を
受けたことがある方



要約筆記サークル「バンビ」

設立：1995年(平成7年)12月 会員数：12名

活動の内容

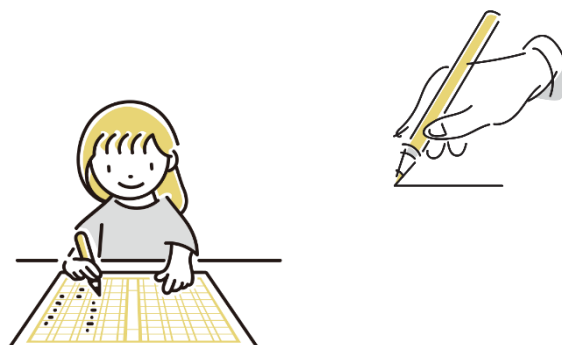
中途失聴・難聴者が広く社会参加できるよう、その場の音声情報を文字にして通訳する支援を
します。技術向上のための学習会を月に1回開催するほか、要請があったときに活動します

ひとこと

耳の聞こえの悪い人がなにかに参加されるときや通院など筆談が必要なときは声をかけてくだ
さい

メンバー募集

募集中です 養成講座を受講された方



朗読ボランティア にじの会

設立：1975年(昭和50年)4月 会員数：26名

活動の内容

市広報、議会だより、社会福祉協議会だより、声のパック情報、図書などを録音して視覚障害者の方々にお届けしています。また対面朗読やこども向けの紙芝居も行っています

ひとこと

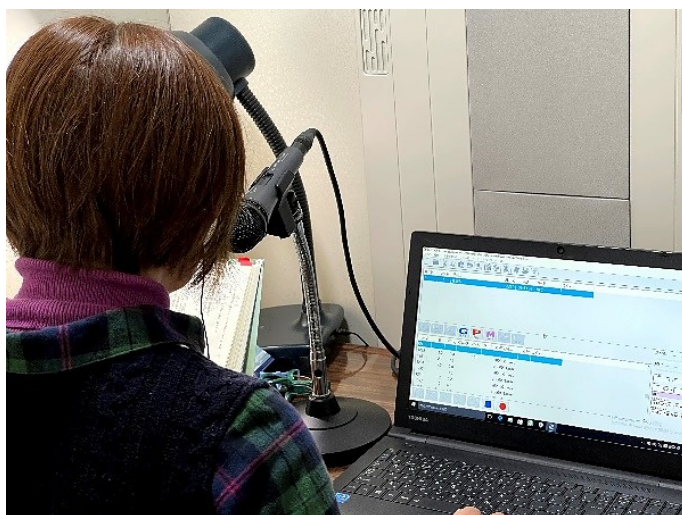
声のパック情報は様々な情報を持ち寄ってカセットテープに録音してお届けしています。ご利用をお待ちしています

メンバー募集

募集していません

募集時は広報に掲載します

(講習会の受講が必要)



石脇建設 株式会社

設立：2013年(平成25年)2月 会員数：5名

活動の内容

災害復旧

ひとこと

市民のみなさんが少しでも安心できるよう迅速に行動し頑張ります

メンバー募集

募集していません

株式会社 天水

設立：2007年(平成19年)5月 会員数：8名

活動の内容

災害復旧

ひとこと

困ったときはお互い様 全力で頑張ります！

メンバー募集

募集していません



《その他の登録ボランティアグループ (詳細情報はありません)》

福祉支援…北校区子育てサロンパッチワーク

福祉支援…桜樹会

福祉支援…寝屋川市民たすけあいの会

他にも個人で登録して活動をされている方がたくさんおられます
詳しくはボランティアセンターへお問い合わせください



寝屋川市社会福祉協議会 登録ボランティアグループ連絡会
住 所：寝屋川市池田西町 24-5 市立池の里市民交流センター内
電 話：072-838-0400（月～金 9時～17時30分）
ファックス：072-838-0166（24時間）
製 作：寝屋川市社会福祉協議会ボランティアセンター
発行日：2026年(令和8年)2月
HP：<https://neyagawa-shakyo.or.jp/vc.html>





**VOLUNTEER
IS FUN.**