

まちかど福祉相談所はここに 있습니다

エリア	相談所名	相談日	相談時間	電話	場所/住所
西	西校区あつたか何でも相談所	毎週木曜日	10:00-12:00	827-7838	池の里市民交流センター 池田西町24-5(西校区活動室)
	池の里まちかどなんでも相談所	第1・3水曜日	10:00-12:00	827-8009	池の里市民交流センター 池田西町24-5(いきいき教室)
東北	第五まちかど福祉相談所	第2水曜日	10:00-12:00	080-4831-6930	東北コミュニティセンター 成田町3-3
		第4水曜日	10:00-12:00	080-4831-6930	第五小学校地域協働協議会事務局 成田西町2-3
	三井まちかど福祉相談所	第2木曜日	10:00-12:00	838-0400 社協事務局	寝屋川団地UR集会所 明德2丁目10-18
		第3木曜日	15:00-16:30	838-0400 社協事務局	三井A集会所 三井が丘1丁目1-1
宇谷まちかど福祉相談所	第3水曜日	10:00-12:00	838-0400 社協事務局	寝屋公民館 寝屋1丁目10-6	
南	堀溝ほほえみなんでも相談所	毎週木曜日	10:00-15:00	821-8294	堀溝いきいき教室 堀溝3丁目10-20(堀溝サービス窓口奥)
	“みなみ”なんでも福祉相談所	第2火曜日(1・8月除く)	10:00-11:30	838-0400 社協事務局	萱島南町集会所 萱島南町12-21(さつき公園奥)
	木田校区まちかど福祉相談所	第2水曜日	10:00-12:00	838-0400 社協事務局	出雲町公民館 出雲町7-24
	木田校区かやしま福祉相談所	第4月曜日(8・12月除く)	10:00-12:00	838-0400 社協事務局	萱島東1丁目北自治会集会所 萱島東1丁目8-6
	楠根まちかど相談処 わいわい	第2月曜日	13:30-15:30	838-0400 社協事務局	堀溝北町公民館 堀溝北町17-8
東	梅が丘まちかど福祉相談所	毎週月曜日	13:00-15:00 8月はお休み	090-3162-2822	府営打上住宅4集会所 梅が丘1丁目4
	中央まちかど福祉相談所	第3火曜日	10:00-12:00	838-0400 社協事務局	豊野町公民館別館 豊野町14-11
	明和校区まちかど福祉相談所	第1月曜日	13:00-15:00	838-0400 社協事務局	東障害福祉センター交流の広場 明和1丁目13-23
西南	和光まちかどふくし相談所	毎週水曜日	10:00-12:00	839-9480	和光小学校内 わこう 黒原橋町30-1
	西南エスポールまちかど相談所	毎週火曜日	10:00-12:00	080-2513-3901	エスポール 錦町21-3(2階 第一会議室)
西北	西北まちかど福祉相談所	毎週金曜日	13:30-15:30	831-2846	第三中学校区地域包括支援センター内 松屋町20-33(グランドリヴィエール2階)

※相談日が祝日、年末年始にあたる場合は、原則お休みです。
 ※連絡先は、各相談所の開所時間のみつながります。072-838-0400(社会福祉協議会)は、月曜日～金曜日の9時～17時30分

将来に向けて、今できること

ここまでお読みいただきありがとうございました。
 このパンフレットでは、社会福祉協議会(校区福祉委員会)がご提案できる取組みをまとめてきましたが、私たちのオーダーメイドのサポートは、ここに記載のものだけではありません。
 「趣味が特にない」「仕事一筋だったので今さら地域とつながりと言われても…」といった悩みから、「ひきこもり状態が続いている」「高齢の親の死後、生活できるのか」などの不安まで、幅広く相談を受け止め、安心して生きていくための「希望」を一緒に考えます。
 本パンフレットが、より多くの方の心に留めていただけることを願っています。

つながりを持つための“歩(あゆみ)” ～安心して生きていくために～ [保存版]

令和6年3月発行
 発行者：社会福祉法人寝屋川市社会福祉協議会
 〒572-8566 寝屋川市池田西町24-5市立池の里市民交流センター内
 電話 072-838-0400 メール：info@neyagawa-shakyo.or.jp
 開所日時 月曜日～金曜日 午前9時～午後5時30分



[公式ホームページ]



[公式Instagram]



[公式Facebook]

つながりを持つための“歩”^{あゆみ}

～安心して生きていくために～

ご存じですか？

日本の中でいちばん多い世帯構成が、**単身世帯**だということを。

そして、寝屋川市内で、この8年間に243人の方が「**孤立死**」していることを。

しかし、あなたはひとりではありません。

誰かに話を聞いてほしいと思ったときに、**話せる場所**があります。

誰かと細くでもつながっていたいと思ったときに、**寄り添ってくれる人が身近にいます。**

このパンフレットは、「今」具体的な不安や困りごとを抱えている方をはじめ、「将来」

に向けての漠然とした不安や、どこに相談できるのかわからないといった方に向けて、

社会福祉協議会(校区福祉委員会)がご提案できる取組みをまとめています。

保存版としてご活用ください。

いつ来るかわからない「その時」にそなえ、
 一歩を踏み出しませんか？
 私たちがサポートします。



Contents

- ・「日ごろ」のつながりをつくっておく 2 ページ
- ・孤独死を防ぐための1つの手段「かぎ預かり事業」 2 ページ
- ・困りごと、ふくしに限らず、お気軽に「まちかど福祉相談所」 3 ページ
- ・地域とつながるための「ひとり暮らし高齢者台帳」 3 ページ
- ・まちかど福祉相談所 一覧 4 ページ
- ・将来に向けて、今できること 4 ページ

提案①

「日ごろ」のつながりをつくっておく

寝屋川市社会福祉協議会（以下、本会）と、小学校区ごとに組織された校区福祉委員会では、平成26年から地域における孤立死などを防ぐことを目的に、「緊急時安否確認に関する状況把握調査」を行い、ひとり暮らし高齢者など、市民の異変に気づいた際の対応を取りまとめています。

孤独死のリスクが高い方の特徴

孤立死のリスクが高い方には、以下の特徴があることがわかりました。

- 65歳から74歳の方（75歳以上の方と比較して）
- 家族・親族や福祉事業者など、日ごろから人の出入りが少ない方
- 自治会加入をしていない方

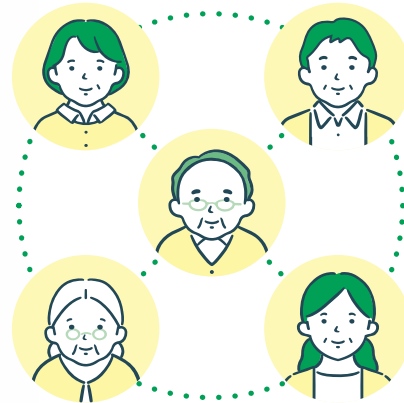
命を救えた場合や、お亡くなりではあったが早期発見されている方の特徴

- 「ひとり暮らし高齢者台帳」登録者
- 「かぎ預かり事業」利用者
- 近隣住民、福祉委員（民生委員）、福祉サービス、家族、友人と、日ごろからつながりを持っている方。

ほかに！ かぎ預かり事業利用者のうち78%の方が、体調不良・異変時に発見されています。

このように、「他者とのつながり」を持っている方は、異変が生じてから発見されるまでの時間が短いことも明らかになりました。安心して生きていくための大切な要素となるため、今からつながりをつくっておきましょう。

チェック



おひとり暮らしの高齢者の方には

提案②

孤立死を防ぐためのひとつの手段 「かぎ預かり事業」

利用料 無料
利用者数 918人

校区福祉委員会による見守り活動等のなかで、緊急時や「様子がおかしい」と思われるときに、ひとり暮らし高齢者（65歳以上）の方から、あらかじめ預かっておいた“鍵”を使って家屋内に入り、安否を確認する事業です。

お預かりした鍵は、市内21か所の協力施設（24時間対応）で保管しています。

一命をとりとめた事例

- 近隣住民が、ポストにたまっている新聞に気づき、民生委員に相談。安否確認をすると、熱中症と思われる状態の利用者を発見し、救急搬送となる。
- ヘルパーが訪問した際、家の中から利用者の声はするが聞こえず。うつ伏せで動けなくなっているところで発見され、救急搬送となり、一命をとりとめた。

提案③

困りごと、ふくしに限らず、お気軽に「まちかど福祉相談所」

相談件数 495件
(令和4年度)

「身近な場所で、気軽に相談」「困りごと、ふくしに限らず、お気軽に」をキャッチフレーズに、研修を受けたまちかど福祉相談員と地域担当の本会相談員（CSW）が相談をおきします。

日々の生活の中で困ったこと、わからないこと、不安に感じていることなど、特に相談内容を限定していません。じっくりと相談をきき、話の内容を整理し、どうしたら解決できるのかを一緒に寄り添い、考えます。

おききした内容によって専門相談窓口の紹介や同行支援、地域活動団体の紹介など、相談者と一緒に動きます。

相談例

- 介護保険の手続きはどこでできますか？
- 親を介護しているなか、子どもが病気で失業してしまい生活が苦しい。
- 長年働いた経験がなく、両親が高齢で将来への不安があります。
- 地域で何か活動がしたい。どんな活動がありますか？

どなたでも
どんな相談でも



提案④

地域とつながるための「ひとり暮らし高齢者台帳」

登録者数
8,344人

ひとり暮らしの高齢者が安心して豊かな地域生活が送れるよう、校区福祉委員会を中心に、民生委員とともに体調不良時や緊急時安否確認などの際に対応できるよう、事前に情報をお伺いし、社会福祉協議会で管理・登録しています。

日々の見守り訪問や行事の案内のほか、年に1回、情報更新のための各戸訪問を行っています。

